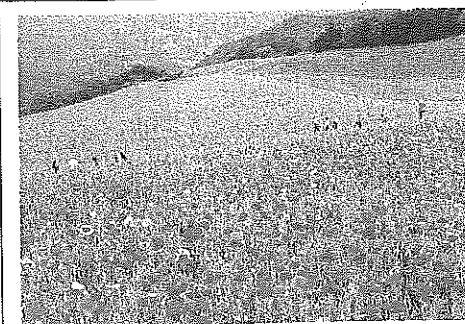


県北

北支社 熊谷市宮町2-122
第一宮町ビル2F
TEL 048-521-0819
FAX 048-521-1540



秩父高原牧場のポピー畑(昨年撮影)

0311

9465

404

は、秩父高原

駐車場無料。

食の販売や軽

ターづりの体

元の物産や地

道の販売、軽

食の販売、軽

ターづりの体

元の物産や地

道の販売、軽

食の販売、軽

ターづりの体

元の物産や地

道の販売、軽

食の販売、軽

ターづりの体

元の物産や地

道の販売、軽

食の販売、軽

ターづりの体

元の物産や地

道の販売、軽

食の販売、軽

ターづりの体

元の物産や地

道の販売、軽

食の販売、軽

ターづりの体

音楽

◆ファゴットそれなりコンサートvol.3(熊谷) 16日、熊谷文化創造館さくらめいと。日本フィルの鈴木一志さんと深谷市在住の矢島健さんのファゴットの共演。曲目はフォーレ「シチリアーノ」など。入場料1000円。乳幼児の入場不可。チケットは八木橋百貨店などで扱っている。

問い合わせは矢島さん(048-573-1227)。

◆ママさんプラス川越第3回ファミリーコンサート(川越)

22日午後1時、川越市市民会館。ママさんプラス川越が音楽祭のプレリュードやアンパンマンメドレーなど吹奏楽曲を披露する。入場無料。

問い合わせは同会の吉原さん(049-247-5931)。

まつり

◆北川辺あやめまつり(加須) 9日午前8時45分～午後2時半、旧川ふるさと公園。イベント、模擬店など。

問い合わせは市北川辺総合支所環境経済課(0280-611205)。

◆さと山まつり(ときがわ) 16日午前10時～午後2時、やすらぎの家特設会場。もちつきや炭焼きなどが体験できるほか、山菜や農産物、まんじゅう

まつり 「天空を彩るポピーまつり」◆(皆野・東秩父) 15、16、22日、皆野町と東秩父

交流会。木のむらキャンプ場。増水の場合は中止。参加費は大人2000円、中学生1000円、小学生以下500円。持参するものは4.5mまでの釣竿やエサ、雨具など。参加者は当日会場へ。1人につき、ヤマメとマスは計20尾まで。

問い合わせは町観光協会(0493-65-1283)、同キャンプ場(0493-67-0850)。午前9時～午後4時まで、土日祝祭日を除く。当日は同キャンプ場のみ。

講座

◆埼玉医大市民公開講座(川越) 15日午後1時～4時30分、川越市協田本町、同大かわごえクリニック6階。同大学院消化器内科・肝臓内科の名越澄子教授と同内科の中山伸朗講師が「高齢者の肝臓病」をテーマにそれぞれ講演する。受講料500円。定員150人。電話で申し込み。

問い合わせは同大学医学教育センター市民公開講座係(049-276-1707)。

展示

◆木暮照子と木心(きごころ) 会人形展～蔵で遊ぼう あの時へⅢ～(行田) 12日～16日の午前11時～午後4時、閑居(かんきょ)＝足袋蔵ギャラリー＝蓮の心を

約220年も続く伝統行事。祭りの主役は地元の子どもたちだが年々減少。小学生は6人、幼稚園児を加えても8人。このため7年前から地元出身者の子どもの「応援」を募り、今年は県内外から22人の小学生らが参加した。



岩城滉一さんら 招き進路相談会 鴻巣、関東工大 鴻巣市糖田の関東工業自動車大学校で、高校3年生の子どものいる保護者ら70人を集めて、進路相談会が行われた。

「どんな時代でも生き抜けるすべを学生に与えてあげるのが大人の役割」と話すパネリストたち

社会人に必要なマナーやコミュニケーション能力なども熱心に指導。即戦力向上を主眼に置いた独自のカリキュラムを保護者にも理解してもらおうと、毎年相談会を実施している。

まちな

むら

びら